



TURKU
ÅBO

Digituki

2024



Digitukea Turun seudulla



Tuntuvatko digitaaliset palvelut hankalilta käyttää? Kaipaatko varmuutta esim. sähköiseen asiointiin tai älypuhelimien käyttöön?

Ei hätää, alueen digituki auttaa digitaalisten ongelmien ratkomisessa!



Digitalt stöd i Åboregionen



Känns digitala tjänster svår använda? Vill du känna dig trygg när du använder till exempel e-tjänster eller smarttelefonens olika egenskaper?

Ingen panik, regionens digitala stöd hjälper dig att lösa digitala problem!





Turun seudulla saat digitukea

ainakin
seuraavista
paikoista



Tukea kaikille



Auralan Setlementti ry

- › Vertaisohjaajien maksutonta digitukea Auralan olohuoneessa ja digikursseja eri aiheista Auralan kansalaisopistossa.
- › aurala.fi ja opistopalvelut.fi/aurala
- › 050 316 7702

Kaarinan kansalaisopisto

- › Kurssitusta suomeksi erilaisten digilaitteiden käytössä.
- › kaarina.fi/kansalaisopisto ja opistopalvelut.fi/kaarina
- › 02 588 3000

Kaarinan kaupunginkirjasto

- › Laite- ja palveluopastusta suomeksi lähitukena ajanvarauksella.
- › kaarina.fi/kirjasto
- › 02 588 4400

Kela

- › Digitukea Kela-asioiden hoitamiseen verkossa kaikille, lähitukena ja etätukena.
- › Annamme digitukea puhelimitse ja paikan päällä palvelupisteessä, myös ajanvarauksella. kela.fi/digituki
- › Puhelinpalvelu ma–pe klo 9–16, kela.fi/soita-kelaan



Liedon kirjasto

- › Laitetukea ja palveluopastusta suomeksi lähitukena.
- › lieto.fi/palvelut-ja-asiointi/kirjasto-ja-kulttuuri/kirjasto
- › 02 4873 3401

Maarian Kylätalo

- › Kevyttä laitetukea ja palveluopastusta suomeksi ja ruotsiksi.
- › pohjoisturku.fi
- › 041 314 5849 tai 044 772 8921

Maskun kirjasto

- › Laitetukea ja palveluopastusta suomeksi lähitukena.
- › masku.fi/vapaa-aika/kirjastopalvelut
- › 044 738 8255

Mynämäen kirjasto

- › Palveluopastusta suomeksi lähitukena ajanvarauksella.
- › mynamaki.fi/kirjasto
- › 044 783 7257

Naantalın kaupunginkirjasto

- › Laitetukea ja palveluopastusta suomeksi lähitukena.
- › naantali.fi/kirjasto
- › 040 646 3071 tai 044 417 1250

Nordea

- › Opastusta digitaalisten palveluiden käytössä.
- › Digineuvontaa asiakaspalvelussa sekä ajanvarauksella konttorissa.
- › Järjestämme etänä useita digiopastustilaisuuksia sekä koulutuksia ryhmille.
- › Vapaaehtoistyössä opastamme ikäihmisiä pankkisuhteesta riippumatta.
- › nordea.fi
- › 0200 3000

Paimion opisto

- › Kursseilla ja Pulmapajassa laitetukea lähiopetuksessa suomeksi.
- › paimio.fi/kulttuuri-ja-vapaa-aika/paimion-opisto
- › 02 474 5316

Kohtaamispaikka Olkkari/ Sosiaali- ja vammaispalvelut/ Varha

- › Kevyttä laitetukea ja lähiopastusta.
- › varha.fi/fi/asiointikanavat/kohtaamispaikka-olkkari-raisio-rusko-ja-naantali
- › 040 575 9560



Raision kaupunginkirjasto

› Rasekon datanomiopiskelijat antavat laitetukea ja digi-neuvontaa säännöllisesti tiistaisin klo 12–14.30 (ei kesäkuukausina eikä koulun lomien aikoina).

› raisio.fi/kirjasto

› 044 797 1463

Raisio-opisto

› Digiluentoja ja -kursseja sekä opastusta suomeksi.

› raisio.fi/fi/koulutus-ja-varhaiskasvatus/raisio-opisto/digituki

› 044 797 1930

Sauvon kirjasto

› Palveluopastusta suomeksi lähitukena ajanvarauksella.

› sauvo.fi/kulttuuri-ja-kirjasto

› 02 4744 131

Turun kaupunginkirjasto

› Laitetukea ja palveluopastusta kirjaston laitteiden ja palveluiden käyttöön suomeksi, ruotsiksi ja englanniksi lähitukena ja etätukena kirjaston aukioloaikoina.

› Omien laitteiden käyttöön opastusta saa ilman ajanvarausta tiettyinä aikoina.

Teksti jatkuu viereisellä palstalla.

› Lisäksi kirjasto järjestää luentoja digiaiheista.

› OmaKirjaston palveluihin saa tarvittaessa tukea.

› turku.fi/kirjasto

› 02 262 0624

Turun kaupunki, Kauppatorin Monitori

› Palveluopastusta Turun kaupungin digitaalisiin palveluihin lähitukena ja etätukena.

› turku.fi/monitori

› 02 262 0100

Turun seudun Osuuspankki

› Opastusta pankkipalveluissa lähitukena ja etätukena.

› op.fi/op-turun-seutu

› 0100 0500

Turun suomenkielinen työväenopisto

› Tietotekniikkaan liittyviä kursseja suomeksi ja englanniksi.

› blog.edu.turku.fi/tyovaenopisto

› 02 262 9811

TE-palvelut, Henkilöasiakkaan yleinen neuvontapalvelu

› Etäopastusta digitaalisten TE-palveluiden käyttöön suomeksi.

› tyomarkkinatori.fi

› 0295 025 500

Tukea kohderyhmittäin



Eläkeliiton

Raision yhdistys ry

- › Laitetukea ja palveluopastusta suomeksi lähitukena ja etätukena.
- › elakeliitto.fi/nettiopastus
- › 040 557 5828

Liikkuva resurssikeskus / Turun Lähimmäis-palveluyhdistys ry

- › Pysäkeillämme järjestöneuvontaa ja palveluohjausta senioreille sekä pienimuotoista laitetukea suomeksi.
- › facebook.com/liikkuvaresurssikeskus
- › 045 7750 0197

MLL Varsinais-Suomen piiri

- › Mediakasvatuksen luennot ja kurssit nuorille, aikuisille ja maahanmuuttajille.
- › varsinaissuomenpiiri.mll.fi
- › 045 132 6736

SenoriJelppi

- › Laitetukea ja palveluopastusta suomeksi ja ruotsiksi lähitukena.
- › senorijelppi.fi
- › 040 013 9396 tai 02 251 3261

SeniorSurf etäopastus

- › SeniorSurfin etäopastuksessa voit pyytää etäopastusta digitaitojen tueksi. Voit tehdä etäopastuspyynnön verkkolomakkeella tai puhelimitse.
- › etaopastus.fi
- › 044 700 7101 ajanvaraus (maanantaisin ja torstaisin klo 10–12)

Turun kaupunki, International House Turku

- › Monikielistä palveluopastusta ja laitetukea maahanmuuttajille lähitukena ja etätukena.
- › Tukea saa International House Turku pisteistä Kauppatorin ja Skanssin Monitoreista.
- › ihturku.fi
- › 044 790 0561

Turun kaupunki, NuortenTurku

- › Apua ja tukea verkkoasiointiin erilaisten hakemusten ja lomakkeiden täyttämässä suomeksi ja englanniksi.
- › turku.fi/nuortenturku
- › 040 183 3562

Turun kaupunki, Ohjaamo

- › Palveluopastusta nuorille lähitukena ja etätukena.
- › turku.fi/ohjaamo
- › 040 724 5440

Turun Seudun Omaishoitajat ry

- › Laitetukea ja palveluopastusta suomeksi lähitukena, kotiin annettavana tukena sekä etätukena omaishoitajille tai muille läheistään auttaville.
- › omaishoitokeskus.fi/tukihenkilot-mentorit-ja-digiapu
- › 040 683 9595

Toimijat tarjoavat digitukea oman osaamisensa ja resurssiensa mukaan.

Varsinais-Suomen Vammais- ja Pitkäaikais- sairausjärjestöt VAPI ry

- › Digineuvontaa kaikille tukea tarvitseville suomeksi ja englanniksi lähitukena.
- › Avoin ja esteetön kohtaamispaikka Happy House.
- › vapiry.fi
- › 040 726 6003

Verkosta virtaa Turku

- › Maksutonta henkilökohtaista tietotekniikan vertaisopastusta ikäihmisille.
- › Opastaja on koulutettu vapaaehtoinen vertaisopastaja.
- › verkostavirtaa.fi/opastuspaikat

Verkosta virtaa

-järjestösuunnittelijat:

- › 050 408 3376 Juha Viitanen
- › 050 472 3978 Pekka Vartiainen

Varsinais-Suomen Näkövammaiset ry

- › Tietotekniikkaan liittyviä kursseja sekä laitetukea ja palveluopastusta näkövammaisille suomeksi lähitukena, kotiin annettavana tukena ja etätukena.
- › vsu.fi/fi/tieto-auki-palvelu
- › 044 2415 321



I Åboregionen får du digitalt stöd

på följande
ställen



Stöd för alla



AN-tjänster, Allmän rådgivning för personkunder

- › Distanshandledning i användningen av AN:s digitala tjänster på svenska.
- › jobbmarknad.fi
- › 0295 025 510

FPA

- › Om du behöver hjälp med att sköta FPA-ärenden i e-tjänsten, kan du få digitalt stöd hos oss.
- › Man kan få digitalt stöd både på FPA:s serviceställen och per telefon. Du kan också boka en tid.
- › kela.fi/digistod
- › Telefontjänst må–fre. kl. 9–16, kela.fi/ring-fpa



Nordea

- ›Handledning i användningen av digitala tjänster.
- ›Digihjälp på distans via kundtjänsten och med tidsbokning på kontoret.
- ›Vi arrangerar på distans flera tillfällen för digitalt stöd och skolningar åt grupper.
- ›Därutöver handleder och hjälper vi seniorer, oavsett bankrelation.
- ›nordea.fi/sv
- ›0200 5000

Åbo stadsbibliotek

- ›Stöd i användningen av digitala apparater och tjänster, på finska, svenska och engelska både på plats och på distans.
- ›Biblioteket ordnar även föreläsningar om digifrågor.
- ›Handledning i användning av Mittbibliotek vid behov.
- ›turku.fi/sv/abo-stadsbibliotek
- ›02 262 0624

Åbonejdens Andelsbank

- ›OP arrangerar handledning i användningen av banktjänsterna både på plats och på distans.
- ›www.op.fi/web/op-turun-seutu/ingangssidan
- ›0100 0500



Stöd för olika målgrupper

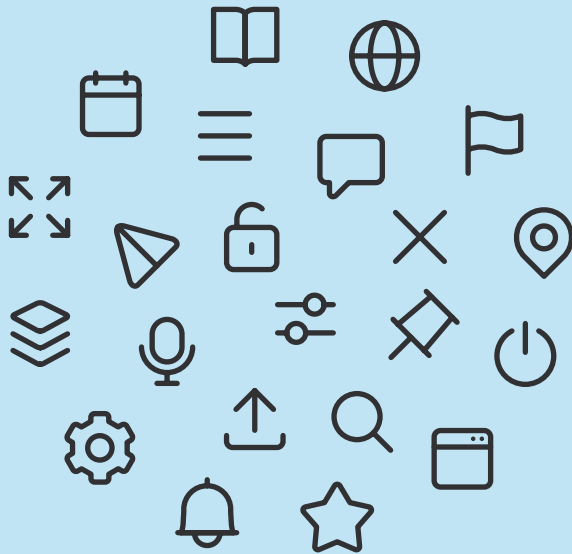


SenioriJelppi

- › Stöd i användningen av digitala apparater och digitala tjänster på finska och svenska.
- › seniorijelppi.fi
- › 040 013 9396 eller 02 251 3261

Aktörer tillhandahåller digitalt stöd enligt eget kunnande och resurser.





Digi kuuluu kaikille!
Digi hör till alla!

